



Beginn

1

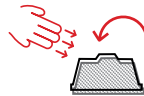


Spülmittel-/
Klarspül-Kanister
prüfen / auffüllen



Hauptschalter einschalten¹
und Wasserzulauf öffnen²

2

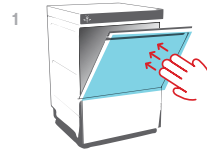


Ansaugsieb
und



Flächensiebe
einsetzen

3



Türe schliessen¹,
Maschine einschalten²
Maschine heizt auf



Läuft durch

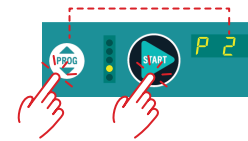


Leuchtet



Maschine
betriebsbereit

4



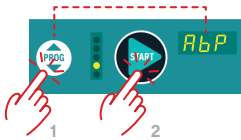
Programm wählen
und starten



Programm beendet



5



Abpumpprogramm ABP
wählen¹ und starten²

(Maschine schaltet sich
anschließend selber ab)

6



Ansaugsieb



Flächensiebe

entnehmen
und reinigen

7



Türe zum
Ausdampfen
öffnen

min. 2h

END



Hauptschalter
ausschalten
und Wasserzulauf
schliessen

Ende

PROGRAMME

- P1 = Kurz
- P2 = Standard
- P3 = Intensiv
- AbP = Abpumpen + AUS
- GrU = Grundreinigung

MELDUNGEN

do = Türe schließen

NUR BEI „E“-MODELLEN

SLt = Salz auffüllen
reG = Regeneration aktiv

Salz immer vor Arbeitsbeginn vorsichtig
auffüllen – NIE nach Arbeitsende!